

产品说明

为满足低温样本的分离、沉降等需求,新芝重磅推出一款台式高速冷冻离心机(HSC-2015L)。结构紧凑的HSC-2015L具有运行可靠、超低噪音、高强度密封性、制冷速度快等特点。并且可根据不同样本的需求更换转子,最小离心管可至0.2ml(4*PCR8排管),最大离心管可至5ml(12*5ml),是一款性能先进、用途广泛、使用安全、操作简单的高质量产品。

应用领域

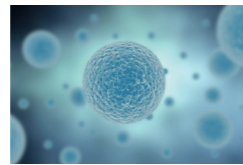
可被广泛应用于临床医学、生物工程、食品安全、化学分析、医学制药、环境保护、农林科学、牧业科学等领域。



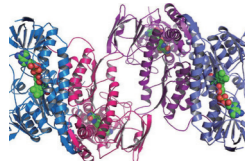
·血液



·各种药物



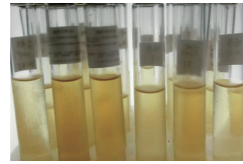
·细胞



·蛋白质



·病毒



·菌液

技术参数

型号	HSC-2015L
最大转子容量	24×1.5/2.0mL离心管,4×PCR8排管,12×5mL
转子盖类型	塑料、金属、气密性
最大相对离心力	21.400xg (15000rpm)
温控范围	-10°C至40°C
高速运转时所能保持温度	4°C
降温速度	从室温冷却到设定温度4°C<6分钟
从零加速到最高转速时间	≤15秒 (soft off) ≤45秒 (soft on)
从最高转速降到零时间	≤15秒 (soft on) ≤45秒 (soft off)
转速	500-15000以100rpm递增
离心计时	1秒-99分59秒
最大功率/额定功率	1000W/500W
尺寸(长X宽X高)	385x608x318(mm)

产品特点



稳定的性能

超静音运行,噪音<58dB
 强大制冷能力,最高转速也可保持4°C
 制冷速度快,在<6min内,可从室温降至4°C



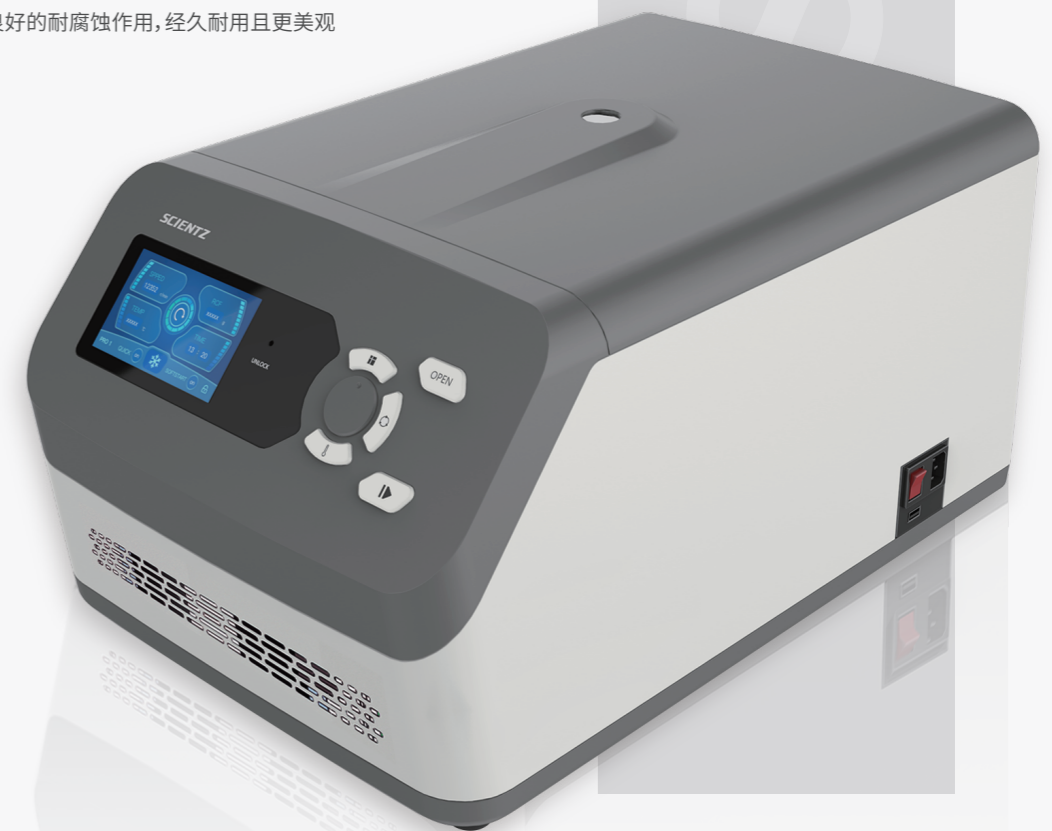
人性化的设计

设有故障自诊断系统(失速、超温、门盖自锁等故障),同时界面提示
 运行中可随时更改参数,无需停机
 配备应急开关,在断电情况下也可进行门盖打开
 配有三种规格转子,方便客户选择,同时气密性转子可整体拆除
 静态预冷模式,离心机盖门关闭状态下,设定温度低于环境温度,压缩机即自动启动制冷



可靠的机械技术

采用更稳定、可靠的微电机电子锁
 采用特殊的二级减震系统结构和进口电机,增强仪器稳定性和降低噪音
 采用独有的电机防水设计,提高电机的使用寿命
 采用进口压缩机,稳定性高,使用寿命长,致冷迅速
 SOFT软刹车功能、防止重悬、保护敏感样品
 离心腔经特殊工艺处理具有良好的耐腐蚀作用,经久耐用且更美观





始于1989
国家高新技术企业
创新服务科学



HSC-2015L 高速冷冻离心机



·快速制冷



·超低噪音



·安全可靠



宁波新芝生物科技股份有限公司
NINGBO SCIENTZ BIOTECHNOLOGY CO., LTD

地址：宁波国家高新技术区木槿路65号
总机：0574-8835 0069 8835 0071 8711 2106
内销：0574-8713 3995 8713 4807 8835 0052 5620 2593
邮编：315013

售后服务：0574-8686 1966
外销：0574-8835 0013 8835 0062

此样本册编制于2020年7月，仪器设计、规格、性能如有变更，以最终实物为准