

适用客户

高校及科研院所	
检科院	蔬菜、肉制品的样品前处理
农科院	苗木所、农产品加工所、植物保护所等对食品、植物标本
中科院	高分子合成、纳米材料、土壤检测、食品检测等的样本冻干
材料学院	纳米材料的干燥(防止粒子团聚)、超细催化剂的制备
食品学院	食品营养成分分析实验对样品的前处理
环境学院	土壤和污泥样品的冻干
药学院	化学药物合成研究、粉针剂开发、中药成分提取
化学学院	高分子材料、难溶物质等的冻干
政府单位	
环保局	土壤和污泥样品的冻干
出入境	蔬菜、肉制品等农残检测的前处理

典型案例



技术参数

型号	Scientz-10YG		Scientz-30YG		Scientz-50YG		Scientz-100YG		
	A普通型	B压盖型	A普通型	B压盖型	A普通型	B压盖型	A普通型	B压盖型	
冻干面积 (m ²)	0.2	0.1	0.3	0.3	0.5	0.5	1.02	1.02	
桶水容量 (Kg/批)	3	1.5	6	6	10	10	15	15	
西林瓶装瓶量	Φ12mm	1300	650	1950	1950	3690	3690	7020	7020
	Φ16mm	770	388	1160	1160	1940	1940	4190	4190
	Φ22mm	410	205	615	615	1020	1020	2210	2210
盘装溶液(L)	2	1	3	3	6	6	15	15	
层板尺寸(mm)	长(mm)	430	430	430	430	430	430	400	400
	宽(mm)	240	240	240	240	320	320	505	505
压盖功能	/	手动压盖	/	手动压盖	/	液压自动压盖	/	液压自动压盖	
层板间距(mm)	70	70	70	70	70	70	70	70	
板层块数块	2(方管拼接)	1(方管拼接)	3(方管拼接)	3(方管拼接)	4(方管拼接)	4(方管拼接)	5+1(辐射层)(方管拼接)		
板层温度范围(°C)	-40~+70(空载)	-40~+70(空载)	-40~+70(空载)	-40~+70(空载)	-40~+70(空载)	-40~+70(空载)	-40~+70(空载)	-40~+70(空载)	
冷阱最低温度(°C)	≤-56(空载)	≤-56(空载)	≤-56(空载)	≤-56(空载)	≤-56(空载)	≤-56(空载)	≤-56(空载)	≤-56(空载)	
极限真空度(Pa)	≤2(空载)	≤2(空载)	≤2(空载)	≤2(空载)	≤2(空载)	≤2(空载)	≤2(空载)	≤2(空载)	
功率(Kw)	2.3(220V)	2.3(220V)	2.8(220V)	2.8(220V)	3.5(380V)	3.5(380V)	5.4(380V)	5.4(380V)	
环境温度要求(°C)	≤25	≤25	≤25	≤25	≤25	≤25	≤25	≤25	
外形尺寸(mm)	L750*W640*H1200	L750*W640*H1200	L1100*W760*H1460	L1100*W760*H1460	L1000*W760*H1460	L1000*W760*H1460	L1300*W1100*H1480	L1300*W1100*H1480	
整机重量(kg)	164	164	240	240	256	256	570	570	
特别说明:整机尺寸及重量均不包含外置真空泵									



FREEZE-DRYING TECHNOLOGY SOLUTIONS EXPERTS

冷冻干燥技术解决方案专家

股票代码:430685

地址:宁波国家高新区木樨路65号

总机:0574-8835 0069 8835 0071 8711 2106

内销:0574-8713 3995 8713 4808 8835 0052 5620 2593

外销:0574-8835 0013 8835 0062

售后:0574-8686 1966

服务热线:4008-122-088



SCIENTZ-YG系列 中试型圆仓原位冻干机(方管硅油加热)

FREEZE DRYER



宁波新芝生物科技股份有限公司
NINGBO SCIENTZ BIOTECHNOLOGY CO., LTD
宁波新芝冻干设备有限公司
NINGBO SCIENTZ FREEZE-DRYING EQUIPMENT CO.,LTD

SCIENTZ-YG 中试型圆仓原位冻干机(方管硅油加热)

FREEZE DRYER

冷冻干燥类仪器

产品说明

YG系列冻干机采用SUS304方管拼接而成,为电加热ND系列的升级款,采用硅油循环加热保证了隔板的制冷与加热对物料的均匀性,隔板温度平衡后的温差仅±1°C。冷阱和冻干舱一体化设计减少设备体积,适用于少量样品冻干及工艺条件探索(食品加工、古籍脱水、土壤样品前处理等)。

硅油加热的主要优点:

- 控温精度高
- 样品干燥时间短
- 支持摸索和实现的冻干工艺更多
- 升华干燥阶段隔板升降温可控
- 温度均匀性好
- 样品性状更完美

应用领域 (YG系列仅适用于以水为溶剂的样品冻干)



冻干食品加工



各类菌种冻干



古籍脱水保护



宠物粮食加工

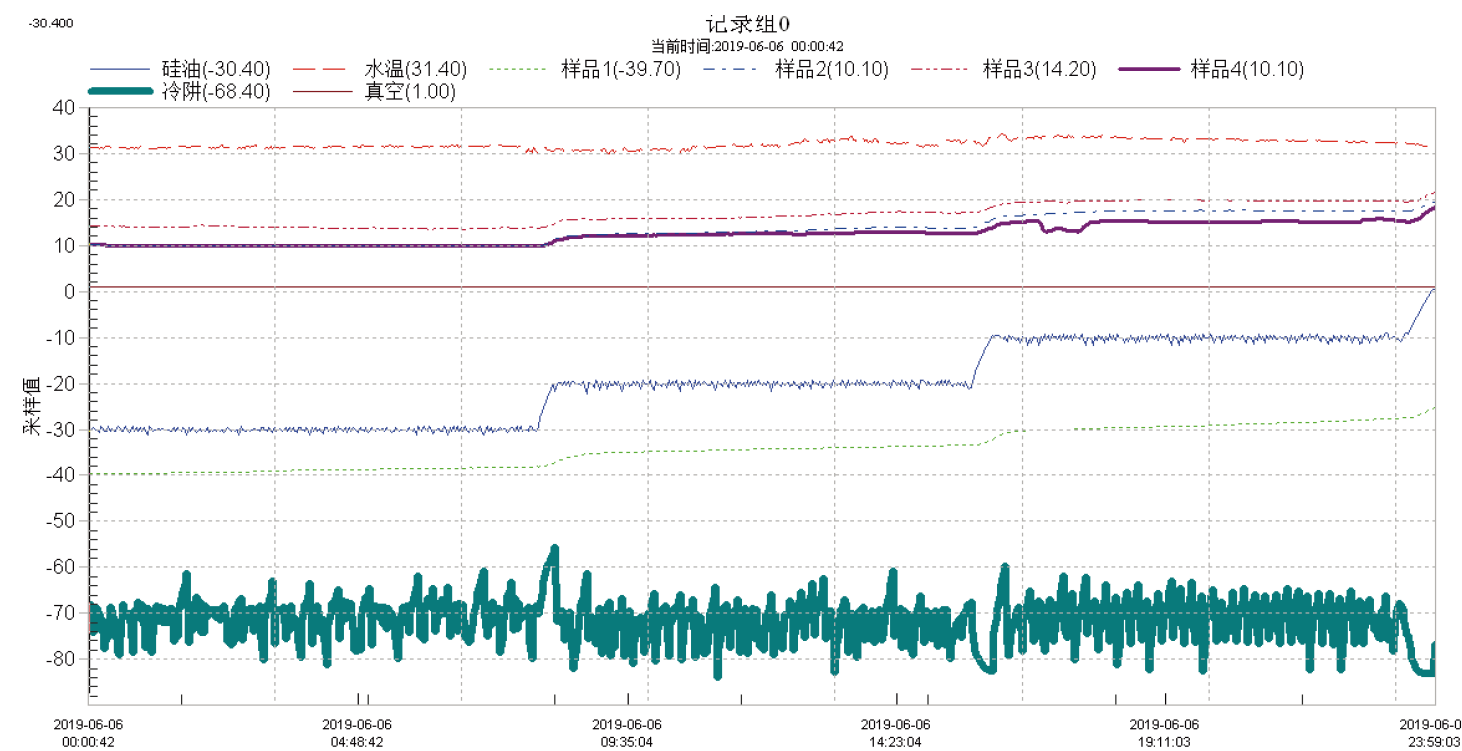
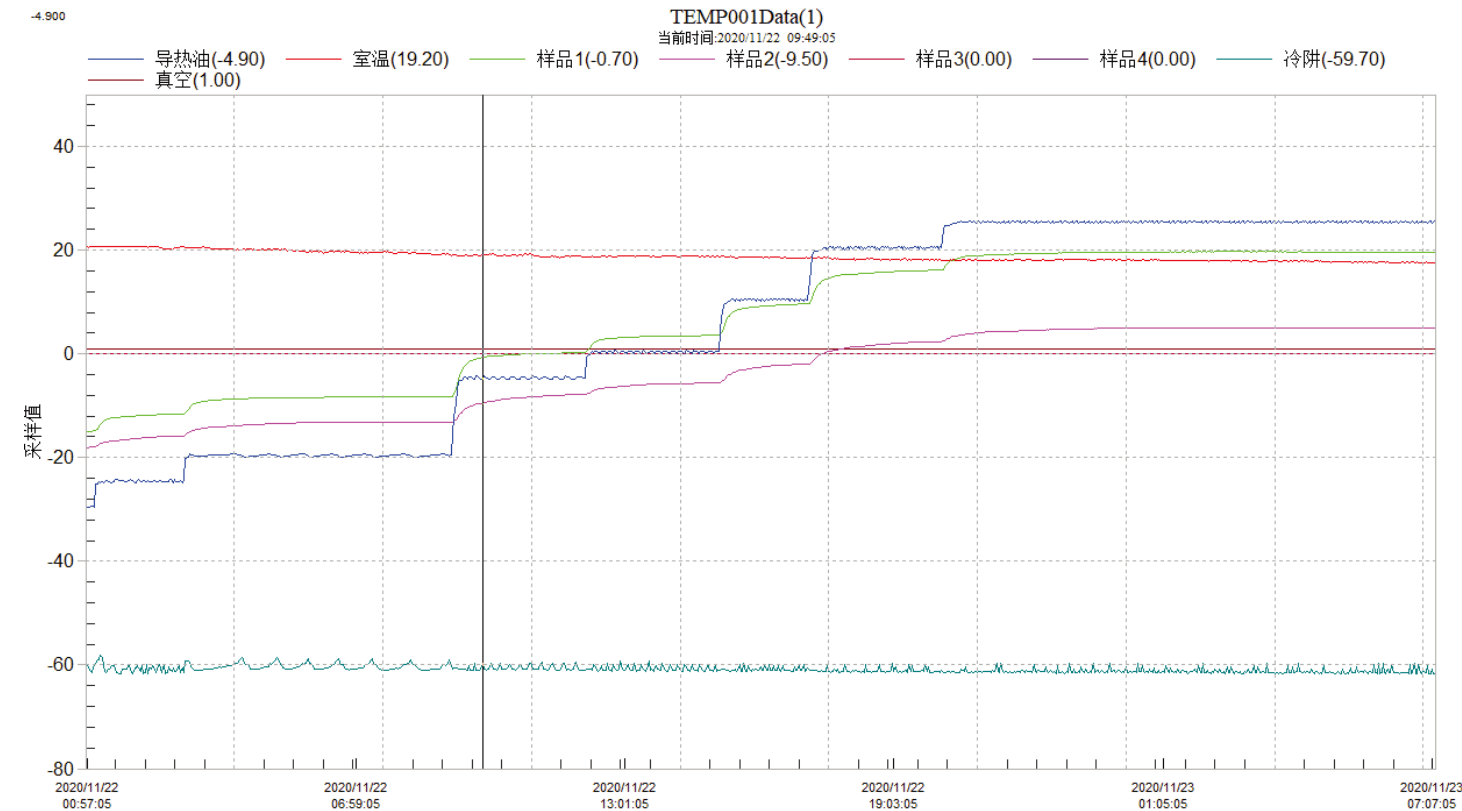


土壤样品前处理



化学原料冻干

实验介绍



产品特点

● 加热系统:硅油介质,均一度好

- 采用硅油循环加热,控温更加均匀稳定
- PID加热算法,控温更加精准
- 隔板温度可调、可控,可用于摸索中试和生产工艺
- 多种冻干曲线方案可供选择,每个方案包含40段温度控制设定
- 实现多种冻干工艺参数记录

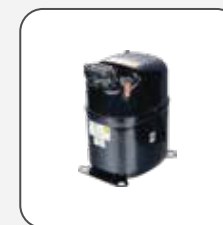
● 真空系统:真空可控,智能保护

- 可设定冷阱温度低于温度设定值时开启真空泵,保护真空泵使用寿命
- 真空泵总运行时间记录,提升维护保养真空泵
- 可选配真空泵油雾过滤器
- 可选配真空调节功能
- 可选配全自动真空压差阀,防止油倒吸

● 制冷系统:制冷迅速,清晰可见

- 采用进口压缩机制冷,制冷迅速,冷阱温度低
- 制冷机压力检测系统,保护压缩机
- 可选配-80°C压缩机,制冷效果更佳
- 可选配冷阱电加热除霜功能

产品配件



法国泰康压缩机



真空电磁阀



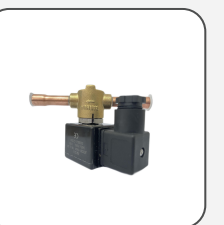
7寸液晶屏



丹佛斯压控



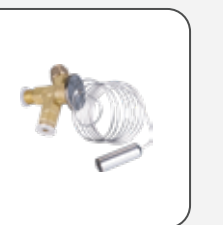
PLC控制器



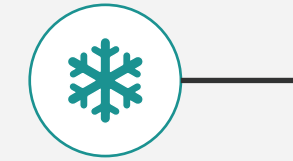
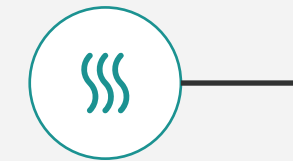
丹佛斯电磁阀



瑞士油表



丹佛斯膨胀阀



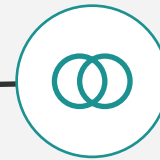
选配功能

- 复叠机组,冷阱可达-80°C
- 冷阱电加热除霜
- APP与PC远程控制功能
- 进口真空泵
- 自动充氮接口
- 可外置T型架
- 共晶点测试



● 控制系统:智能控制,真彩显示

- 7寸真彩液晶触摸屏,符合人体工程学设计
- 采用PLC可编程控制器,控制流程更加稳定
- 手动+自动控制方式,方便摸索工艺及批量生产
- 运行模拟查看,监控实时运行状态
- 三级权限控制,方便设备管理
- 直线/斜率多种升温方式选择
- 重要参数(冷阱温度/样品温度/真空度/硅油温度等)一目了然
- 冻干数据自动保存,实时查看,历史复现,冻干过程清晰可控
- 支持储存多组冻干曲线,U盘拷贝,电脑上位机浏览,支持打印
- 可选配UPS供电,可保证运行连贯性
- 具备室温过高自动报警功能
- 报警信息表格形式查看



● 干燥室:防腐冷阱,支持预冻

- 选用航空级无色透明有机玻璃门
- 支持板层温度测量与控制
- 板层温度均匀度 $\leq \pm 1^\circ\text{C}$ (平衡后)
- 配置充气阀,可充干燥惰性气体



● 整体性能:安全高效,环保清洁

- 支持西林瓶、玻璃烧瓶、血浆瓶或盘的冻干
- 减少繁琐操作,减少物料污染风险,保障实验人员和样品安全